

[illegible]

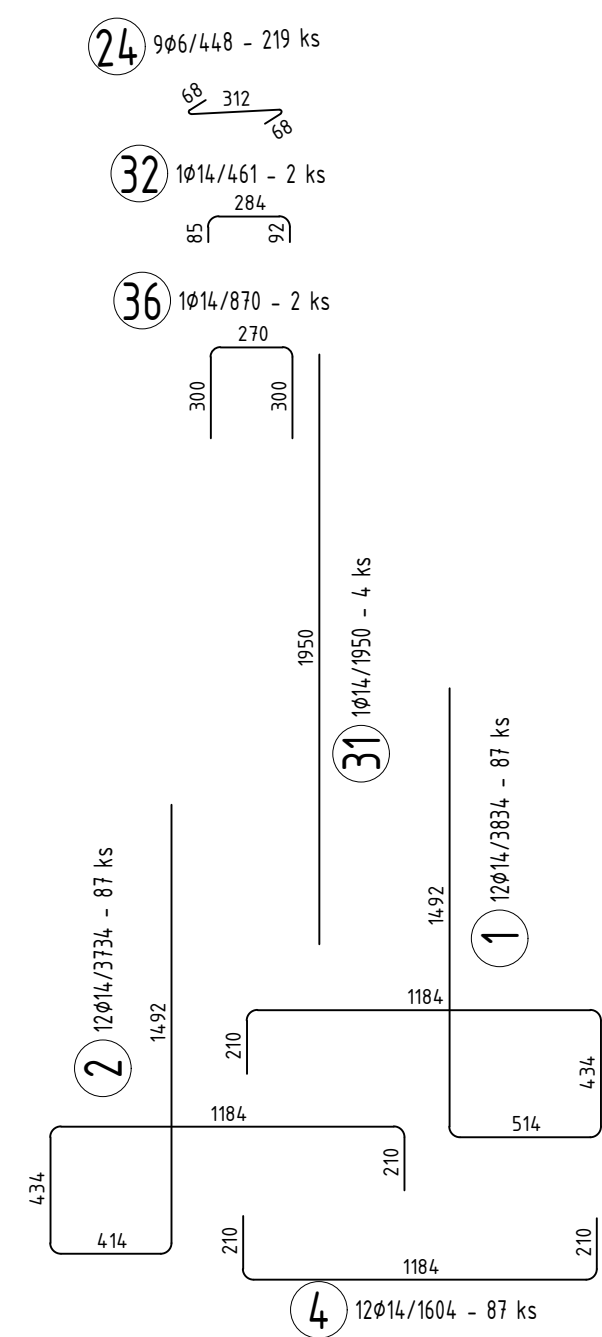
Technical drawing of a vertical assembly, likely a chimney or duct system, showing dimensions and callouts.

Dimensions:

- Top horizontal section: 400 (total), 125 (left), 150 (middle), 125 (right).
- Vertical dimensions (left side):
 - 154 (top section)
 - 250 (section 26)
 - 154 (section 18)
 - 250 (section 12)
 - 154 (bottom section)
 - 250 (bottom section)
- Vertical dimensions (right side):
 - 100 (bottom section)
 - 550 (middle section)
 - 3050 (top section)
- Internal vertical dimensions:
 - 1235 (total height of main section)
 - 1235 ± 150 (height of section 26)
 - 637 (height of section 4)
- Horizontal dimensions (bottom):
 - 200 (left offset)
 - 400 (section 2)
 - 400 (section 1)
 - 500 (section 4)
 - 200 (right offset)

Callouts and Labels:

- 26: 2x408 ± 250 mm
- 18: 248 ± 250 mm
- 12: 4x408 ± 250 mm
- 2: 2x250-750
- 1: 2x408 ± 250 mm
- 4: 3x250-750
- 32: 268 ± 150 mm
- 35: 268 ± 150 mm
- 34: 268 ± 150 mm
- 36: 268 ± 150 mm
- 31: 268 ± 150 mm
- 24: 268 ± 150 mm
- 12: 2x408 ± 250 mm
- 25: 408 ± 250 mm



RAVÉ ZDI 2-2

Technical drawing showing the elevation and cross-section of a reinforced concrete column (ZDI 2-2).

Elevation View:

- Column height: 2500 mm
- Base width: 1300 mm
- Base height: 250 mm
- Column diameter: 250 mm
- Reinforcement details: 12 bars in the base, 12 bars in the shaft, and 12 bars in the top.

Cross-section View:

- Section type: Square
- Side length: 250 mm
- Reinforcement details: 12 bars in the top and bottom, and 12 bars in the sides.

TABULKA VÝŽIVTE						
VÝPIS VÝŽIVTE LEVÁ A PRAVÉ ŽEB						
TABULKA VÝŽIVTE						
Č. pol.	Délka (mm)	Počet ks.	Délka			
			6	8	10	14
1	14	3.834	87			333,58
2	14	3.134	87			224,88
3	14	5.161	90			464,40
4	14	1.604	87			139,58
5	14	2.736	4			10,94
6	14	2.536	4			10,64
7	14	-x-	5			6,79
8	14	-x-	5			17,39
9	14	-x-	5			16,58
10	8	5.884	2		13,68	
11	8	2.134	2		12,08	
12	8	6.000	94		564,00	
13	8	2.973	4		18,92	
14	8	2.950	2		5,90	
15	8	2.950	10		57,40	
17	8	5.781	2		57,80	
18	8	4.807	2		9,64	
19	8	5.635	2		11,20	
20	8	2.972	4		8,28	
21	8	2.328	4		9,32	
22	8	4.166	10		46,76	
23	8	5.035	4		20,14	
24	6	4.044	219	98,12		
25	8	3.134	8		35,18	
26	8	3.473	20		94,80	
27	8	3.426	8		33,10	
28	8	2.684	22		59,04	
29	8	2.684	30		67,20	
30	8	1.113	10		11,30	
31	14	1.550				7,800
32	14	0.941				0,922
33	8	1.554	2		3,08	
34	8	2.950	2		5,78	
35	8	0.890	2		1,80	
36	14	0.870	2			
Celková délka			98 112	1105,038	1374,60	
Srovnání s měřením			0,272	0,936	1,208	
Hmotnost [kg]			21,861	4,36,490	1612,269	
Hmotnost celkem				2070,540		

<p>„Rekonstrukce Finklova rybníka“ - projektová dokumentace</p>		
<p>Seznam:</p> <p>Povodí OHK, státní podnik Bezručova 4219, 430 03 Chomutov</p> <p>Místo stavby: Finklova rybník, Vodní tok - Podvinecký potok k.ú. Pětatčický Lesy Loupy, Ústecký kraj</p> <p>Účel dokumentace: dokumentace pro vydání společného povolení (DÚR+DÚP)</p>		
01/2022	Číslo projektu:	Průběh
<p>Vypracoval: Ing. Tomáš Pechal, Ph.D. Ústecká 1629, 253 01 Hořovice</p>		
<p>Název výzvy: SÚ03 - VEDELEŠÍ BEZPEČNOSTNÍ PŘELIV VÝKRES TVARU A VÝZTUŽE - 1. ČÁST</p>		
MĚŘÍTKO:	Číslo výzvy:	Změna:
1:25	D.1.2.2.18	-